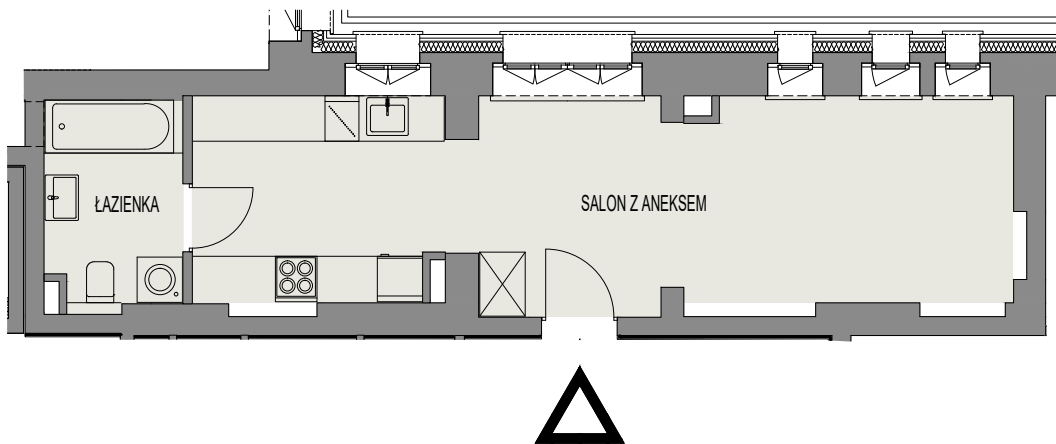




BUDYNEK A - 2 PIĘTRO

POW. UŻYTKOWA

33,57 m<sup>2</sup>



skala  
1:100

WYKAZ POMIESZCZEŃ

1.	Salon z aneksem	28,69m <sup>2</sup>
2.	Łazienka	4,84m <sup>2</sup>
POWIERZCHNIA:		32,43m <sup>2</sup>

